



Virtuo

Design tiles and planks

Connected to your life aspirations

Gerflor[®]



Die neue Virtuo Kollektion



32 DESIGNS

Designs

- Erhältlich als Rigid Acoustic mit Lock-Verriegelungssystem und als Dry Back für eine feste Verklebung
- Available as Rigid Acoustic with clic-system and as Dry Back for glue down installation



Beste Raumluftqualität

- Niedrige VOC-Emissionen

Low VOC emissions

- Indoor air quality : TVOC <10 µg/m³



Komplettlösung

- Dämmunterlagen, farblich passende Sockelleisten und Übergangprofile

Complete solution

- Underlayers, matching skirtings and coverstrips

Virtuo, eine Referenz in puncto Nachhaltigkeit

Virtuo, the reference in sustainability



Reduzierter CO₂-Fußabdruck

- Produktionsstandorte in Europa
- Hohe Standards ISO 14001 (Umwelt) und ISO 50001 (Energie)
- Einsatz erneuerbarer Energien

Carbon footprint

- Manufacturing Footprint in Europe
- ISO14001 & 50001 certifications
- Renewable energy



100 % recycelbare Produkte

- Eigene Recyclingcenter
- Verlegesysteme ohne Klebstoff
- Verpackungen aus 100 % Recyclingpapier

100% recyclable

- Up to 35% of recycled content
- Adhesive Free solutions
- Packaging using 100% recycled cardboard

We care / we act



Die positiven Ökobilanzen unserer Produkte werden unabhängig überprüft und in den Environmental Product Declarations (EPDs) transparent ausgewiesen.

Third-party verified life cycle analysis of our products can be found in their Environmental Product Declaration (EPD)

Warum ist die Entscheidung für Virtuo eine besonders nachhaltige Wahl?

Why choosing Virtuo is an eco-responsible choice?

- Sie entscheiden sich für ein Produkt mit einem bereits hohen Recyclinganteil (bis zu 35 %), welches zudem mit weniger Rohstoffeinsatz produziert wird (30 % leichter).
- Nachhaltigkeit beginnt mit einer möglichst langen Nutzungsdauer - unsere besonders strapazierfähigen Bodenbeläge halten durchschnittlich 25 Jahre.
- Sie entscheiden sich für einen Bodenbelag, der besonders leicht zu reinigen und generell schmutzabweisend ist. Die Einsparung von Wasser, chemischen Reinigern und Strom (Staubsauger) schont die Umwelt und verkleinert Ihren CO₂ Fußabdruck.
- Die beste Wahl für eine besonders wohngesunde Raumluft: Virtuo Bodenbeläge sind nahezu emissionsfrei, frei von Formaldehyden, Schwermetallen, Lösungsmitteln und hormonaktiven Substanzen.
- You select a lighter floor covering (meaning that fewer raw materials are used) and a solution containing up to 35% recycled materials.
- Our floors are designed to last for up to 25 years. The longer you keep your floor, the more you will reduce your impact on the environment.
- You select an easy-to-clean floor : Cleaning (water, detergent and electricity for vacuuming) represents 10 to 20% of a floor covering's total carbon footprint when considering all the steps in its lifecycle, from cradle to grave.
- The best choice for healthy room air: Virtuo floors are almost emission-free, free of formaldehyde, heavy metals, solvents and endocrine disruptors.



Virtuo 55 Rigid Acoustic Virtuo 30 Rigid Acoustic

- **Stabiler Designboden mit Lock-Verriegelungssystem**
- **Ideal für die Renovierung, mit integriertem Akustikrücken**
- **Beste Performance und zusätzlich 30 % leichter als ein Standard-Rigid-Vinyl**
- **Trittschalldämmung 21 dB**
- Choose the best decor according to your life aspirations
- Integrated acoustic backing : ideal product solution for heavy renovation
- 30% lighter than standard rigid with still the best performances
- Acoustic insulation 21 dB



Verlegevideo /
Installation video



Virtuo 55 Virtuo 30

- **Designboden zum Verkleben**
- **Mix & Match, frei kombinierbar**
- **Ideal für den Neubau**
- Wood, mineral, stone... choose your way of living
- Mix & Match possibilities
- Ideal product solution for new build



Verlegevideo /
Installation video



Ohne Klebstoff - Verlegung auf Gerflor Smart Fix 16 dB
Think about Gerflor Smart Fix 16 dB

5 Dekore erhältlich als:
decors available:

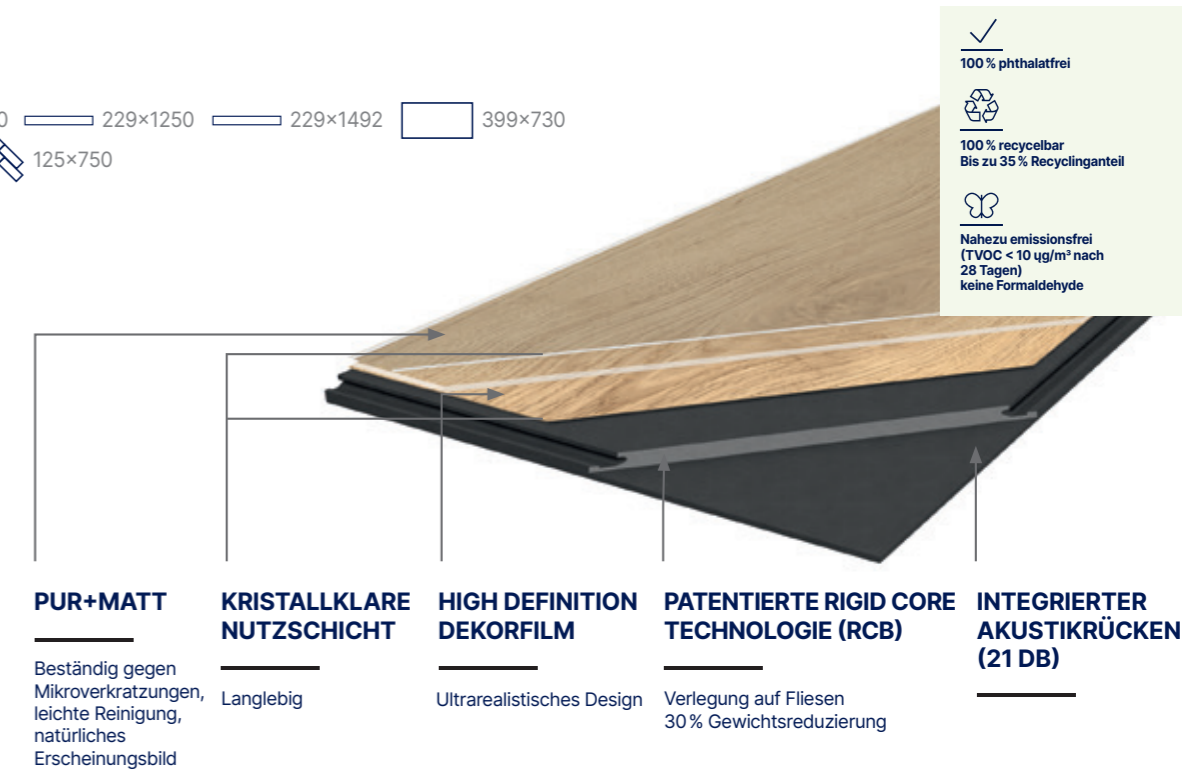
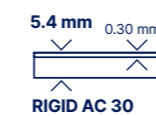
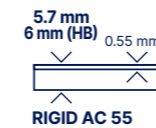
HB 55
DB & RIGID AC*
Herringbone
Fischgrät

10 Dekore erhältlich als:
decors available:

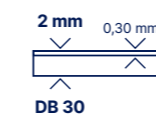
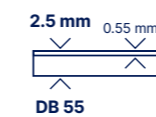
EIR*
Emboss In
Register
Dekorsynchrone
Oberflächenprägung

*Bitte beachten Sie die gesonderte Preisstellung bei den ultrarealistischen Oberflächenprägungen (EIR) und den Fischgrät-Dekoren.
Please note the separate pricing for the ultra-realistic surface embossing (EIR) and herringbone decors.

Formate (mm):
RIGID AC 55 & 30 229x1250 229x1492 399x730
RIGID AC 55 125x750



Formate (mm):
DB 55 & 30 184x1219 230x1500 610x610 496x996
DB 55 152x762



Planken

Fischgrät



Sunny Nature 0997
HB 55 RIGID AC 125 × 750
HB 55 DB 152 × 762



Blomma Beige 1460
HB 55 RIGID AC 125 × 750
HB 55 DB 152 × 762



Blomma Cream 1463
HB 55 RIGID AC 125 × 750
HB 55 DB 152 × 762



Blomma Natural 1465
HB 55 RIGID AC 125 × 750
HB 55 DB 152 × 762



Blomma Light 1464
HB 55 RIGID AC 125 × 750
HB 55 DB 152 × 762



Planken

Blomma - EIR 
Ultra-realistic
surface embossing



Blomma Cream 1463
RIGID AC 55 & 30 229 × 1492
DB 55 & 30 230 × 1500



Blomma Clear 1462
RIGID AC 55 & 30 229 × 1492
DB 55 & 30 230 × 1500



Blomma Light 1464
RIGID AC 55 & 30 229 × 1492
DB 55 & 30 230 × 1500



Blomma Natural 1465
RIGID AC 55 & 30 229 × 1492
DB 55 & 30 230 × 1500



Blomma Beige 1460
RIGID AC 55 & 30 229 × 1492
DB 55 & 30 230 × 1500



Blomma Brown 1461
RIGID AC 55 & 30 229 × 1492
DB 55 & 30 230 × 1500



Bohem Light Grey

Bohem - EIR 
Ultra-realistic
surface embossing



Bohem Light Grey 1459
RIGID AC 55 & 30 229 × 1250
DB 55 & 30 184 × 1219



Bohem Honey 1458
RIGID AC 55 & 30 229 × 1250
DB 55 & 30 184 × 1219



Bohem Dark Grey 1457
RIGID AC 55 & 30 229 × 1250
DB 55 & 30 184 × 1219



Bohem Beige 1456
RIGID AC 55 & 30 229 × 1250
DB 55 & 30 184 × 1219

Planken

Sunny



Sunny Snow 1477
RIGID AC 55 & 30 229 × 1250
DB 55 & 30 184 × 1219



Sunny Light 0996
RIGID AC 55 & 30 229 × 1250
DB 55 & 30 184 × 1219



Sunny Nature 0997
RIGID AC 55 & 30 229 × 1250
DB 55 & 30 184 × 1219

Daintree



Daintree Honey 1455
RIGID AC 55 & 30 229 × 1492
DB 55 & 30 230 × 1500



Daintree Natural 1454
RIGID AC 55 & 30 229 × 1492
DB 55 & 30 230 × 1500



Daintree Brown 1010
RIGID AC 55 & 30 229 × 1492
DB 55 & 30 230 × 1500

Baita



Baita Blond 1023
RIGID AC 55 & 30 229 × 1492
DB 55 & 30 230 × 1500



Baita Medium 1025
RIGID AC 55 & 30 229 × 1492
DB 55 & 30 230 × 1500



Baita Taupe 1026
RIGID AC 55 & 30 229 × 1492

Qaja



Qaja Honey 1474
RIGID AC 55 & 30 229 × 1250
DB 55 & 30 184 × 1219



Qaja Beige 1473
RIGID AC 55 & 30 229 × 1250
DB 55 & 30 184 × 1219

Sakia



Sakia 1118
RIGID AC 55 & 30 229 × 1250
DB 55 & 30 184 × 1219

Mikado



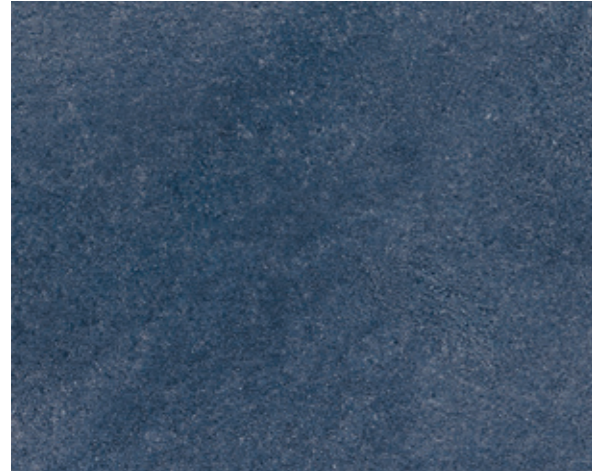
Mikado 1100
RIGID AC 55 & 30 229 × 1250
DB 55 & 30 184 × 1219



Mikado

Fliesen

Acuarela

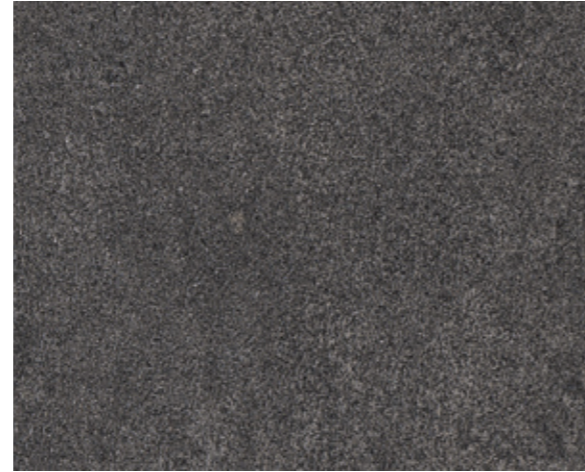


Acuarela Ink 1475
RIGID AC 55 & 30 399 × 730
DB 55 496 × 996 **DB 30** 457 × 914



Acuarela Taupe 1476
RIGID AC 55 & 30 399 × 730
DB 55 496 × 996 **DB 30** 457 × 914

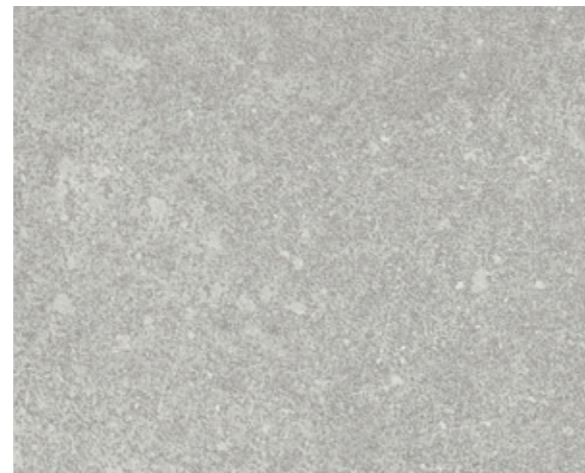
Latina



Latina Dark 0992
RIGID AC 55 & 30 399 × 730
DB 55 & 30 610 × 610



Latina Pearl 0994
RIGID AC 55 & 30 399 × 730
DB 55 & 30 610 × 610



Latina Clear 0990
RIGID AC 55 & 30 399 × 730
DB 55 & 30 610 × 610

Tavla



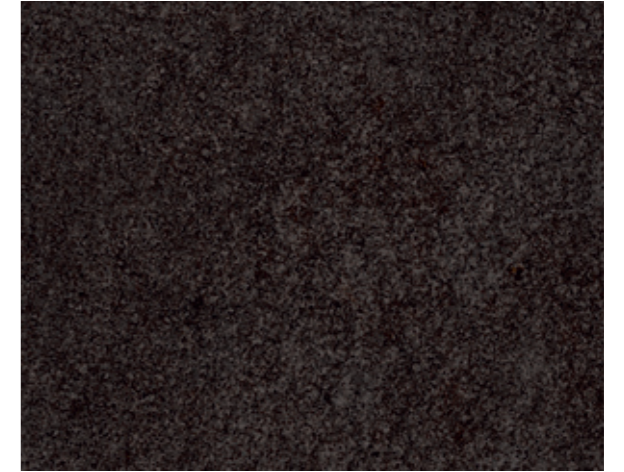
Tavla Beige 1451
RIGID AC 55 & 30 399 × 730
DB 55 & 30 610 × 610



Tavla Clear 1450
RIGID AC 55 & 30 399 × 730
DB 55 & 30 610 × 610



Tavla Green 1452
RIGID AC 55 & 30 399 × 730
DB 55 & 30 610 × 610



Tavla Dark 1453
RIGID AC 55 & 30 399 × 730
DB 55 & 30 610 × 610



Tavla Beige

Mehr als nur Bodenbelag...

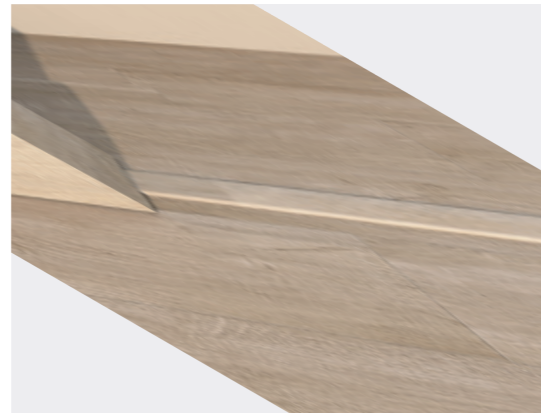
More than a floor...

Sockelleisten / Design skirting



Vinyl Skirting: 6086 + Color code - Format: 60 mm x 2 lm - Packaging: 6 units = 12 lm
MDF Skirting: 5947 + Color code - Format: 60 mm x 2.2 lm - Packaging: 5 units = 11 lm
Bitte entnehmen Sie die Artikelnummer der Produktübersicht
Please refer to the product overview

Farblich passend / Design matching



Übergangprofil / Design coverstrip



Code: 0642 + Color code - Format: 37 mm x 930 mm
Bitte entnehmen Sie die Artikelnummer der Produktübersicht
Please refer to the product overview

Vier Einsatzbereiche / 4 uses



Dämmunterlage / Underlayer



Gerflor Smart Fix 16 dB
Code: 1698
Format: 1 m x 7.5 lm
Kombinierbar mit Virtuo 55 & 30
Can be combined with Virtuo 55 & 30

	Virtuo 55 Rigid Acoustic	Virtuo 30 Rigid Acoustic	Virtuo 55		Virtuo 30	
	Standard	Herringbone				

Beschreibung / Description / Beschrijving / Descripción / Descrição / Descrizione									
Gesamtdicke / Total Thickness / Totale dikte / Espesor total / Essessura total / Spessore totale	EN ISO 24346	mm	5.70	6	5.40	2.50	2.00		
Dicke der Nutzschicht / Thickness of the wearlayer / Dikte van de slijtlaag / Espesor capa de uso / Espessura camada de desgaste / Spessore strato di usura	EN ISO 24340	mm	0.55	0.55	0.30	0.55	0.30		
Flächengewicht / Weight / Gewicht / Peso / Peso / Peso	EN ISO 23997	g/m ²	7 000	9 480	6 900	3 850	4 290	3 180	3 580
Format / Size / Afmetingen / Dimensiones / Dimensões / Dimensioe	ISO 24342	mm	229 x 1492 229 x 1250 399 x 730	125 x 750	229 x 1492 229 x 1250 399 x 730	152 x 762 496 x 996 184 x 1219	230 x 1500 610 x 610 184 x 1219 (EIR) 230 x 1500 (EIR)	457 x 914 610 x 610 184 x 1219 (EIR) 230 x 1500	184 x 1219 (EIR) 230 x 1500 (EIR)
Planken-Fliesenanzahl pro Karton / m ² pro Karton - Number of planks or tiles per box / Sqm per box - Aantal tegels/planken per verpakking / aantal m ² per verpakking - Numero doghe/piastre e m ² per scatola - Cantidad de losetas / Caja - Quantidade dosmosaicos / Caixa & m ²	-	-	7 / 2.39 m ² 7 / 2.00 m ² 7 / 2.04 m ²	16 / 1.50 m ²	7 / 2.39 m ² 7 / 2.00 m ² 7 / 2.04 m ²	33 / 3.82 m ² 8 / 3.96 m ² 15 / 3.36 m ²	9 / 3.11 m ² 9 / 3.35 m ² 15 / 3.36 m ² 9 / 3.11 m ²	11 / 4.60 m ² 13 / 4.83 m ² 21 / 4.71 m ² 13 / 4.49 m ²	17 / 3.81 m ² 11 / 3.80 m ²

Klassifikation / Classification / Classificatie / Clasificaciones / Classificações / Classificazioni							
Produktnorm / Technische eigenschappen / Norm/Product Specification / Normas / Normas / Norma prodotto	-	-	EN ISO 10582	EN ISO 10582	EN ISO 10582	EN ISO 10582	EN ISO 10582
Europäische Klassifizierung / European Classification / Europese classificatie / Clasificación europea / Classificação Europeia / Europea	EN ISO 10874	class	33 - 42	23 - 31	33 - 42	33 - 42	23 - 31
Brandverhalten / Fire Rating / Brand classificatie / Fuego / Fogo / Reazione al fuoco	EN 13 501-1	class	Bfl-s1	Bfl-s1	Bfl-s1	Bfl-s1	Bfl-s1
Begehaufadung / Static Electrical Propensity / Elektrische eigenschappen / Comportamiento electrostático / Comportamento electrostático / Resistenza elettrica	EN 1815	kV	< 2	< 2	< 2	< 2	< 2
Rutschhemmung / Slip Resistance Wet / Anti-slip / Deslizamiento húmedo / Escorregamento húmido / Scivolosità umida ⁽¹⁾	EN 16165 Anhang B (DIN 51130) / BGR 181	class	R10	R10	R10	R10	R10

Technische Eigenschaften / Performances / Testresultaat / Performance / Cualidades Técnicas / Caratteristiche Tecniche							
Verschleißverhalten / Wear Resistance / Slijtvastheid / Abrasión / Abrasão / Resistenza all'abrasione	EN 660.2	mm ³	< 2.0	< 2.0	< 2.0	< 2.0	< 2.0
Verschleißgruppe / Wear Group / Groep slijtvastheid / Grupo de abrasión / Grupo de abrasão / Gruppo di abrasione	QB 30	group	T	T	T	T	T
Bindemittelgehalt / Type Binder content / Contenido en ligante / Conteúdo em ligante en agent	ISO 10582	group	I	I	I	I	I
Maßstabilität (Norm) / Dimensional stability (norm) / Maatvastheid (norm) / Estabilidad Dimensional (Exigencia) / Estabilidade dimensional (normalização) / Stabilità dimensionale (requisito normativo)	EN ISO 23999	%	≤ 0.15	≤ 0.15	≤ 0.25	≤ 0.25	≤ 0.25
Maßstabilität (Durchschnittswert) / Dimensional stability (average measured value) / Maatvastheid (gemeten gemiddelde waarde) / Estabilidad Dimensional (Valor medido) / Estabilidade Dimensional (Valor medio) / Stabilità dimensionale (rilevata)	-	%	≤ 0.10	≤ 0.10	≤ 0.10	≤ 0.10	≤ 0.10
Resteindruck / Residual Indentation / Indrukbelasting / Punzonamiento / Punçamento / Impronta	EN ISO 24343-1	mm	≤ 0.10	≤ 0.10	≤ 0.10	≤ 0.10	≤ 0.10
Trittschallverbesserungsmaß / Impact sound insulation / Geluidsisolatie / Acústica / Isolamento acústico	EN ISO 717-2	dB	21	21	4	4	4
Raumschall / Room Impact / Loopgeluid / Rumore al calpestio / Sonoridad en la pisada / Sonoridade ao andar	NF S 31074	dB	79	79	77	77	77
Stuhllastprüfung, TYP W / Castor chair test / Rolweerstand bureaustoelen / Determinación del efecto de una silla con ruedas / Resistência a cadeiras de rodas / Resistenza al passaggio di sed	ISO 4918	-	OK	OK	OK	OK	OK
Wärmeleitfähigkeit / Thermal Conductivity / Thermische weerstand / Conductividad térmica / Contutividade térmica / Resistenza termica / Värmeledningsmotstånd / Värmemotstånd	EN ISO 10456	W/(m.K)	0.25	0.25	0.25	0.25	0.25
Lichtechtheit / Colour Fastness / Lichtechtheid / Resistencia a la luz / Estabilidade das cores / Solidità alla luce	EN ISO 105 - B02	degree	≥ 6	≥ 6	≥ 6	≥ 6	≥ 6
Oberflächenvergütung / Surface Treatment / Oppervlaktebehandling / Tratamiento de superficie / Tratamento de superficie / Trattamento di superficie	-	-	PUR+MATT	PUR+MATT	PUR+MATT	PUR+MATT	PUR+MATT
Verhalten gegenüber Chemikalien ⁽²⁾ / Chemical Products Resistance / Chemische bestendigheid / Resistencia a los productos químicos / Resistência aos produtos químicos / Resistenza ai prodotti chimici	EN ISO 26987	-	Excellent	Excellent	Excellent	Excellent	Excellent

Umwelt/Raumluftqualität / Environment/Indoor Air Quality / Ambiente/Qualidade Do Ar Interoiennement / Medio Ambiente/Calidad Interior Del Aire Interior / Meioambiente/Qualidade Do Ar Interior							
TVOC (28 Tage) / TVOC after 28 days / TVOC (28 dagen) / TVOC (28 dias) / TVOC (28 dias) / TVOC (28 giorni) / TVOC (28 dagar) / TVOC (28 dager)	ISO 16000-6	micrograms / m ³	< 10	< 10	< 10	< 10	< 10

CE Kennzeichnung / Ce Marking / Eg_conformiteitsmerk / Marca De Conformidad CE / Marca De Conformidade CE / Marcatura CE Di Conformita							
CE	EN 14041	-					

(1) Schiefe Ebene / Ramp test with oil
(2) Beständig gegenüber nicht färbenden alkoholhaltigen Handdesinfektionsmitteln, Haushaltschemikalien und verdünnten Säuren und Laugen bei kurzzeitiger Einwirkung.



GERFLOR Deutschland

Gerflor Mipolam GmbH
Mülheimer Straße 27
53840 Troisdorf
Tel: +49 (0)22 41-25 30-0
E-Mail: gerflormipolam@gerflor.com

GERFLOR Österreich

Gerflor GmbH
Stubenring 14/4/8A
1010 Wien
Tel: +43 (0)7229 70800-0
E-Mail: austria@gerflor.com
www.gerflor.at

GERFLOR Schweiz

Gerflor FEAG AG
Hädelistrasse 9
8712 Stäfa
Tel: +41 (0)44 92219-20
E-Mail: switzerland@gerflor.com
www.gerflor.ch

we care / we act Our Commitments for a Sustainable future



CARBON FOOTPRINT*
-20 % kg
CO₂ equivalent/m²
between 2020 and 2025



BIOSOURCED CONTENT**
10 % by 2025



RECYCLED CONTENT
30 % by 2025



ADHESIVE FREE***
35 % by 2025



ANNUAL VOLUME RECYCLED
60 000 t by 2025

Gerflor®